

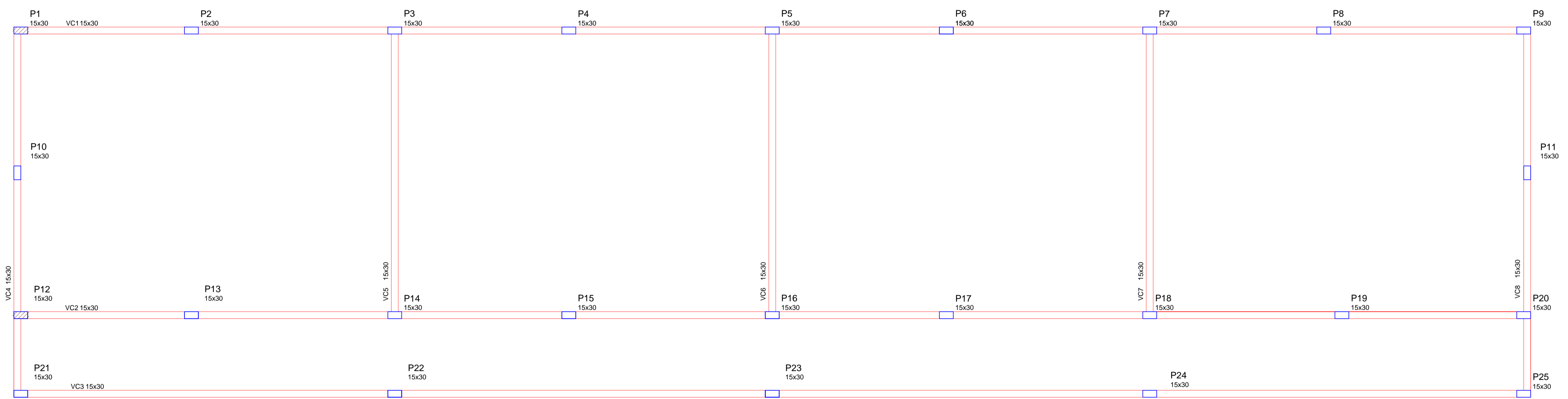
Vigas			
Nome	Seção (cm)	Elevação (cm)	Nível (cm)
VB1	15x35	0	0
VB2	15x35	0	0
VB3	15x35	0	0
VB4	15x35	0	0
VB5	15x35	0	0
VB6	15x35	0	0
VB7	15x35	0	0
VB8	15x35	0	0

Características dos materiais		
Elemento	fck (kgf/cm²)	Ecs (kgf/cm³)
Vigas	250	241500
Pilares	250	241500
Blocos	250	241500

Dimensão máxima do agregado = 19 mm

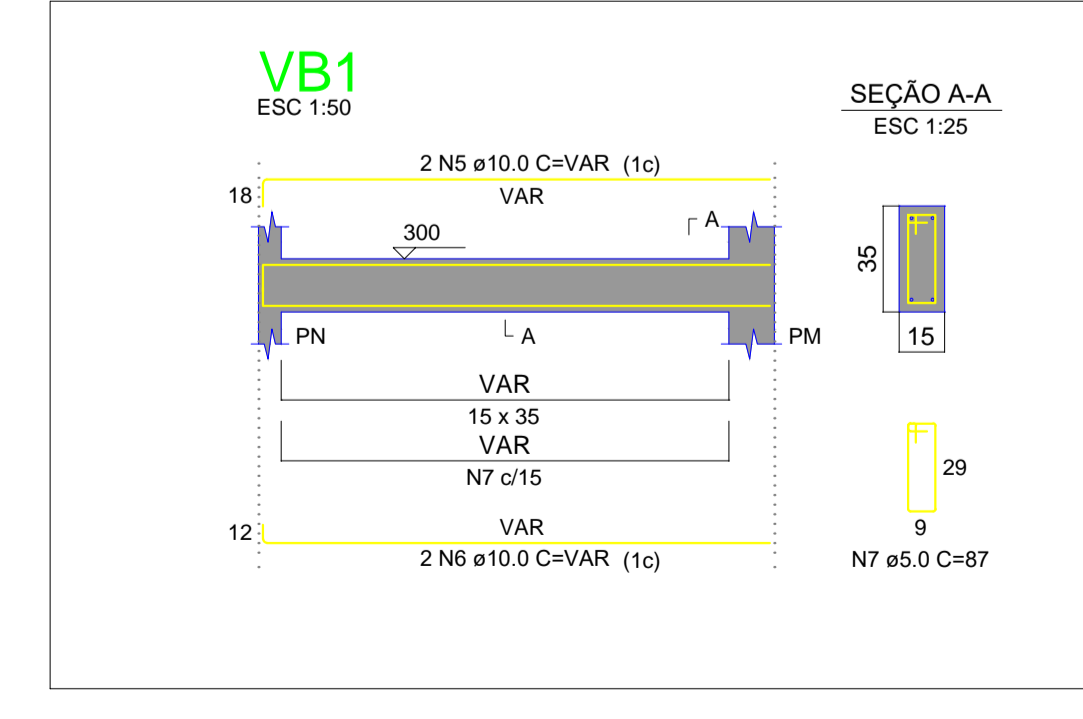
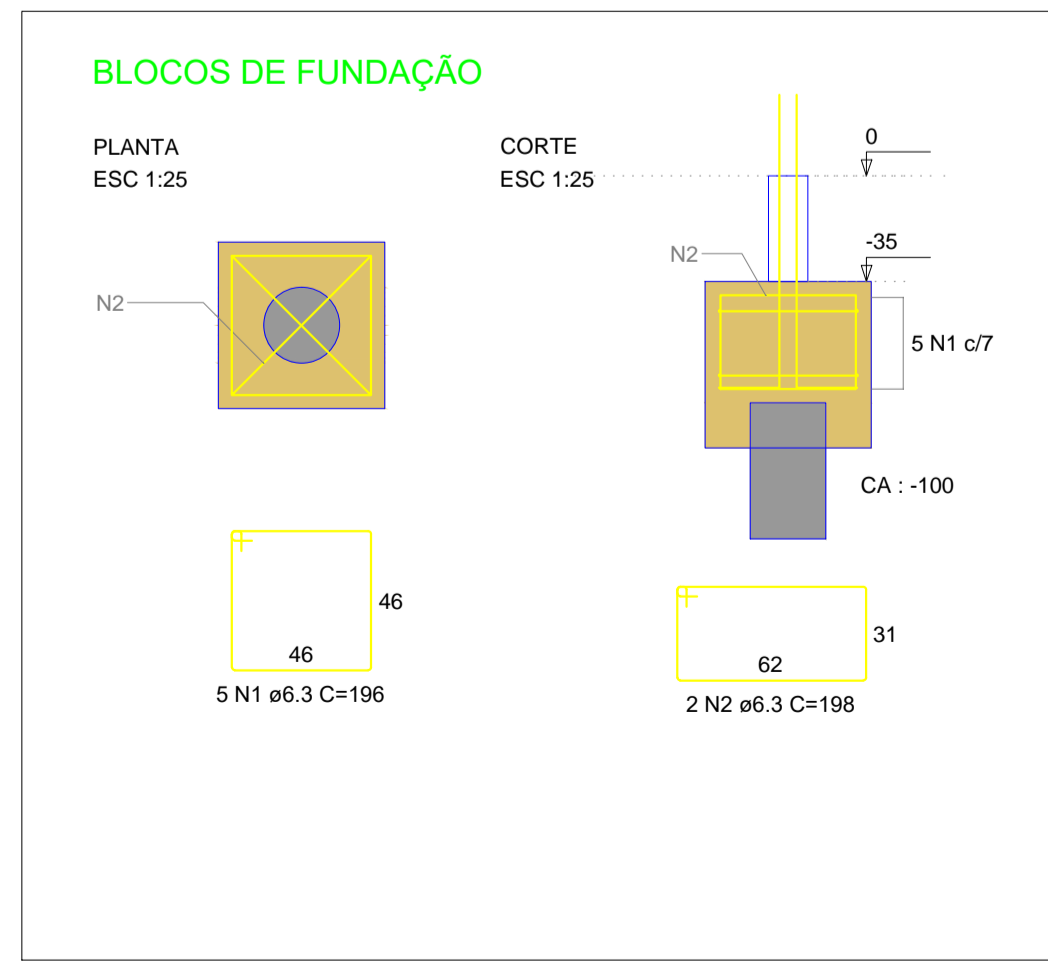
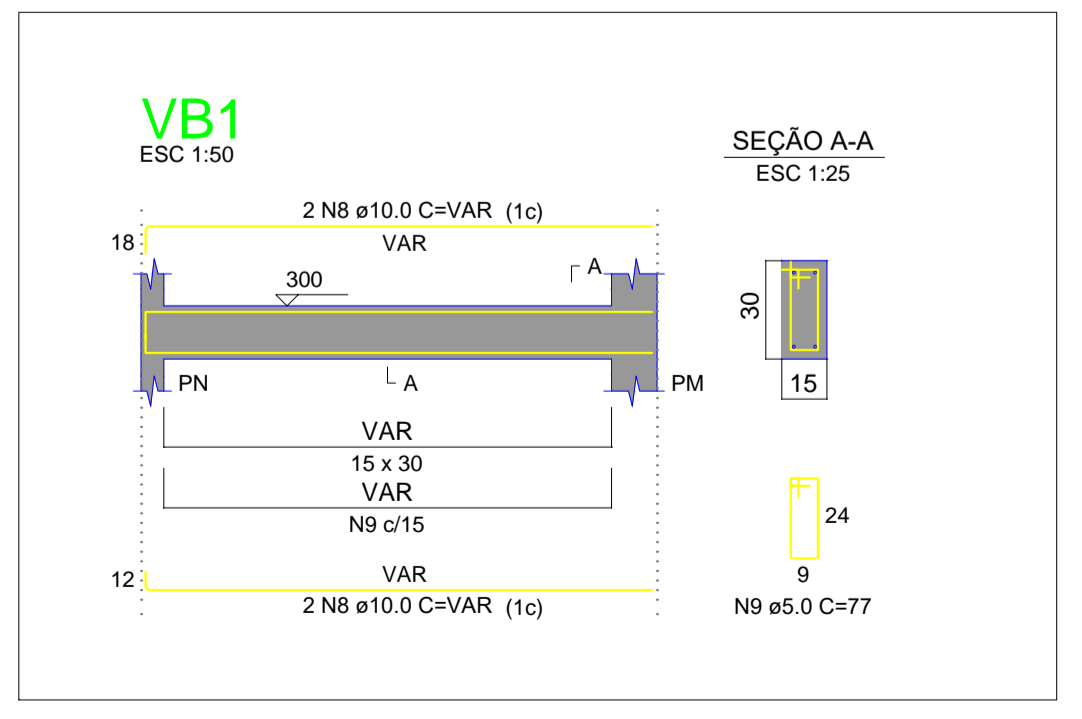
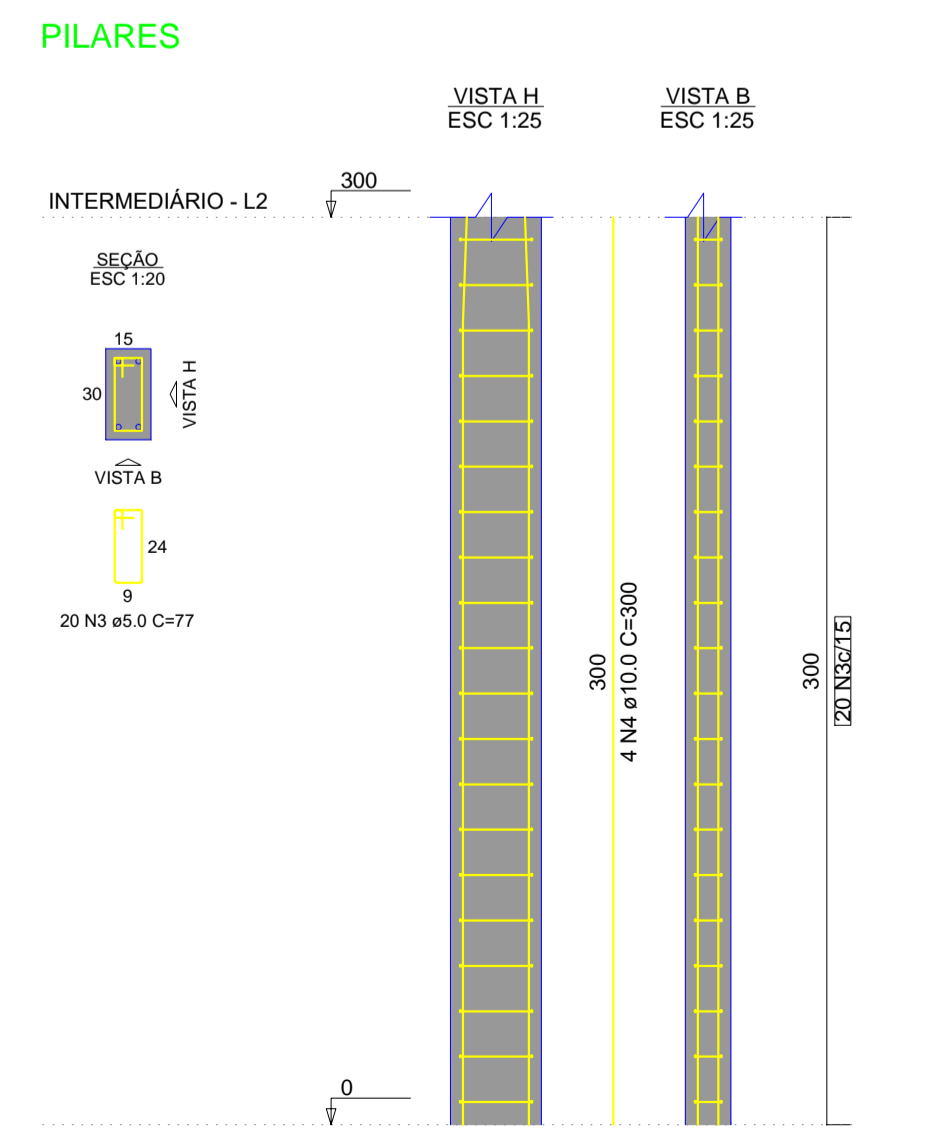
### Forma do pavimento Terreo

escala 1:50



### Forma do pavimento Cobertura

escala 1:50



**PREFEITURA MUNICIPAL DE PORTO UNIÃO - SC**

OBRA: AMPLIAÇÃO DO NÚCLEO EDUCACIONAL JOÃO FERNANDO SOBRAL

LOCAL DA OBRA: Rua Helmuth Muller, 1908 - Jardim Bela Vista, Porto União - SC

RESPONSÁVEL TÉCNICO DE PROJETOS: VINÍCIUS ANDRÉ MAKIAK  
Engenheiro Civil CREA - SC 119380-1

RESPONSÁVEL TÉCNICO DE PROJETOS: [Blank]

DATA: Setembro/2021

DESENHO: Fabiana W. Zabczuk

ESCALA: indicada

ESTADO: Santa Catarina

ÁREA TOTAL: 262,00 m²

PROJETO: ESTRUTURAL

MUNICÍPIO: Porto União

FOLHA: 01