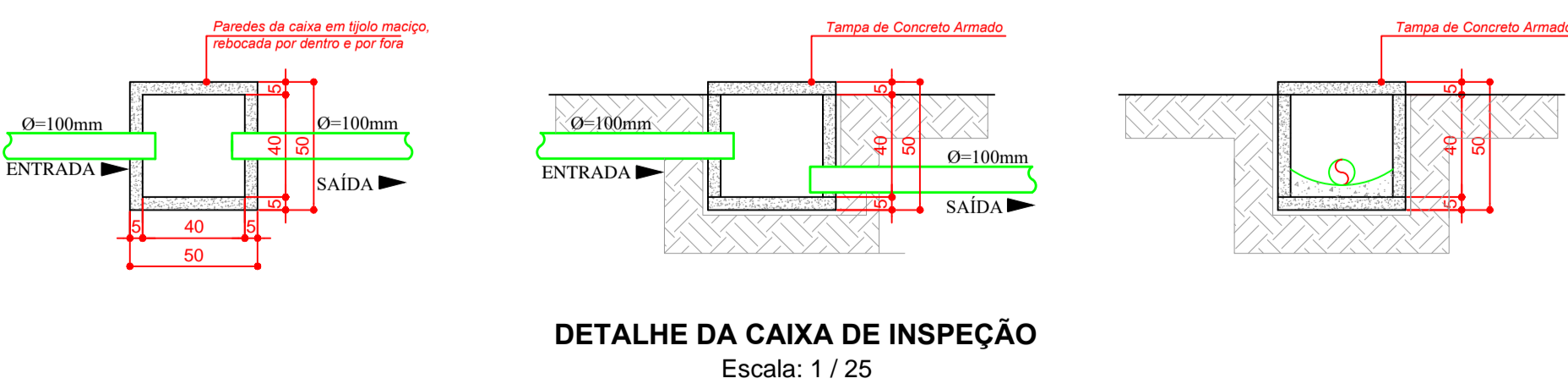
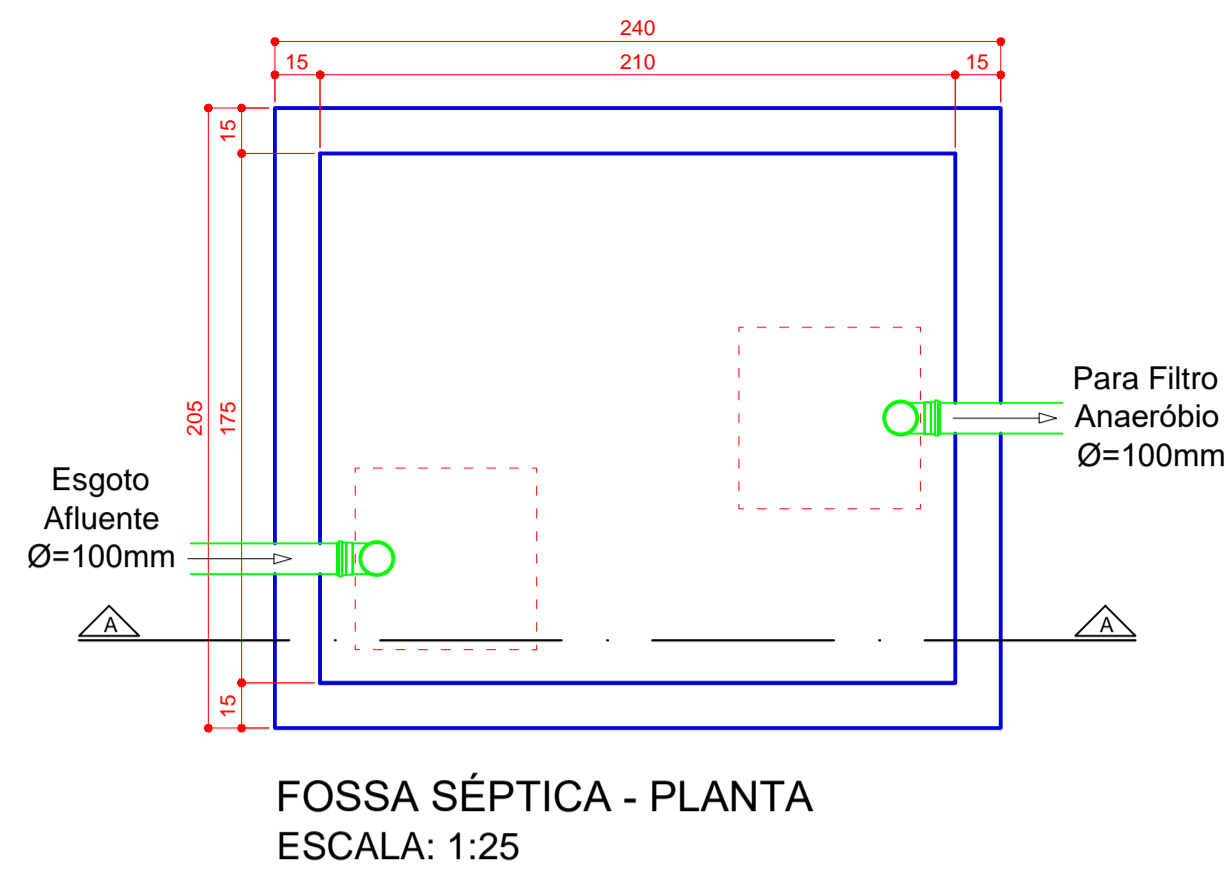


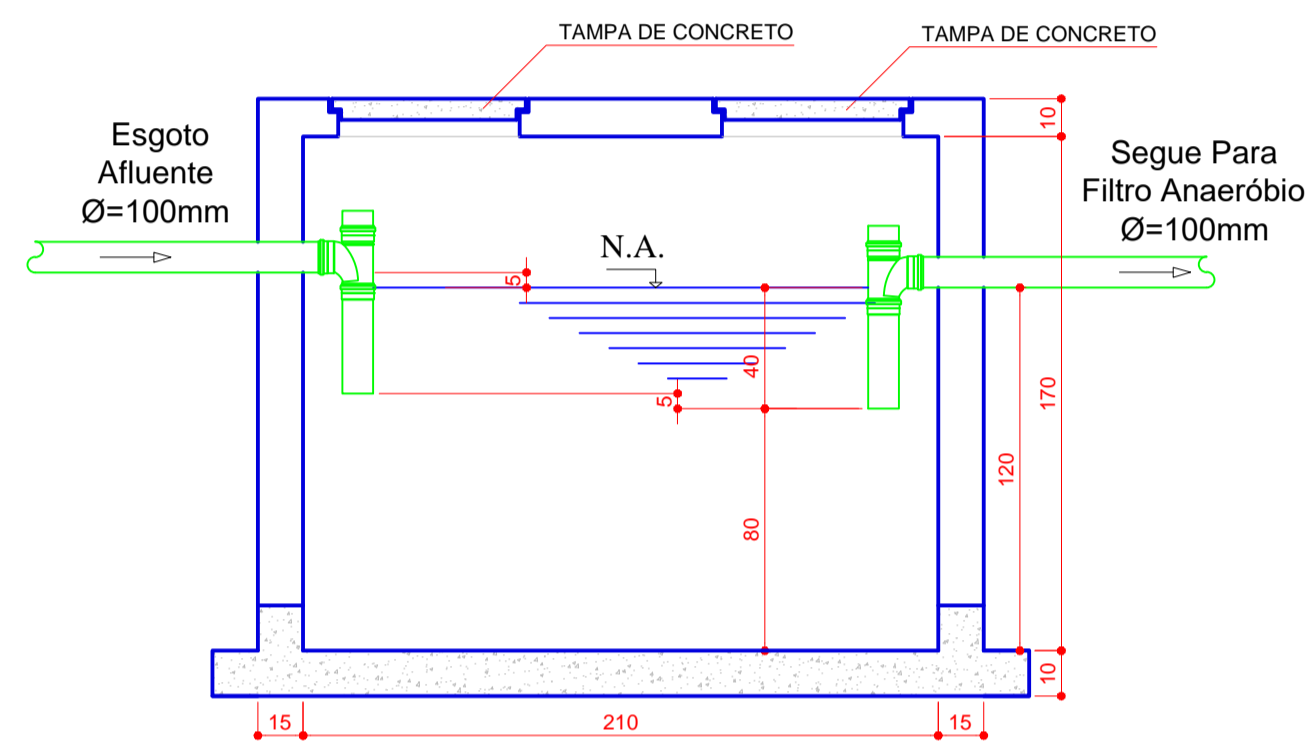
PLANTA BAIXA - ESGOTO
ESCALA 1:50



DETALHE DA CAIXA DE INSPEÇÃO
Escala: 1 / 25



FOSSA SÉPTICA - PLANTA
ESCALA: 1:25



DETALHE - ESGOTO
ESCALA 1:25

MEMORIAL DE CÁLCULO PARA FOSSA SÉPTICA

O Volume e dimensões do Tanque Séptico foram dimensionados de acordo com o exigido pela norma técnica da ABNT - NBR 7229.

Fórmula para Cálculo do Volume Útil do Tanque Séptico:

$$V = 1000 + N (C \cdot T + K \cdot Lf)$$

Onde:
V= volume útil, em litros;
N= número de pessoas ou unidades de contribuição;
C= contribuição de despejos, em litro/pessoa x dia ou em litro/unidade x dia;
T= período de detenção, em dias;
K= taxa de acumulação de lodo dirigido em dias equivalentes ao tempo de acumulação de lodo fresco;
Lf= contribuição de lodo fresco, em litro/pessoa x dia ou em litro/unidade x dia.

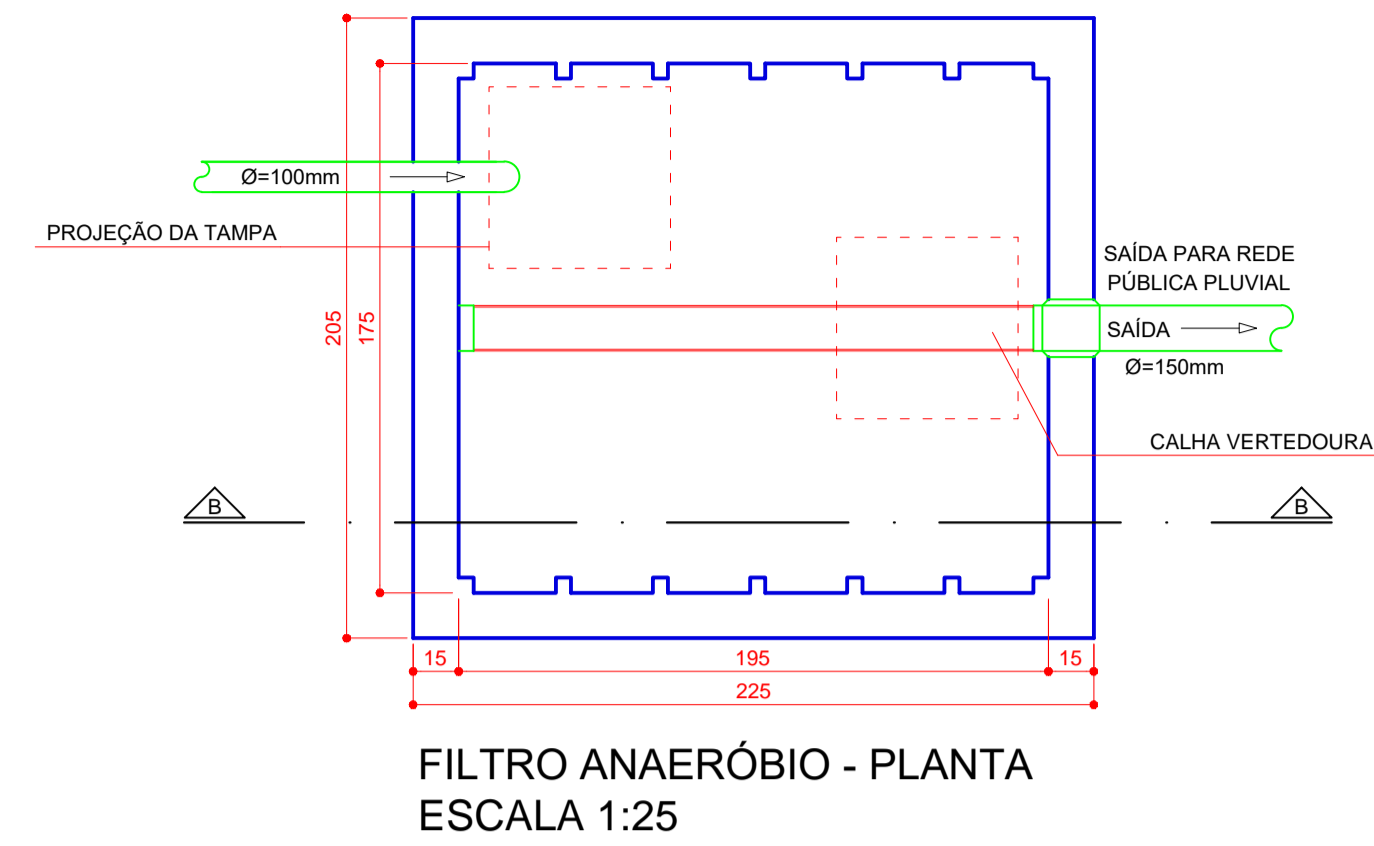
N = 50 pessoas
C = Edifício Público = 50 l/dia
T = 0,92 (até 1501 a 3000 litros/dia)
K = 105 dias (T ≤ 10) Temperatura Média Mês Mais Frio
Lf = 0,20

Sendo assim, o Volume Útil Calculado é:
 $V = 1000 + 50 \times (50 \times 0,92 + 105 \times 0,20)$

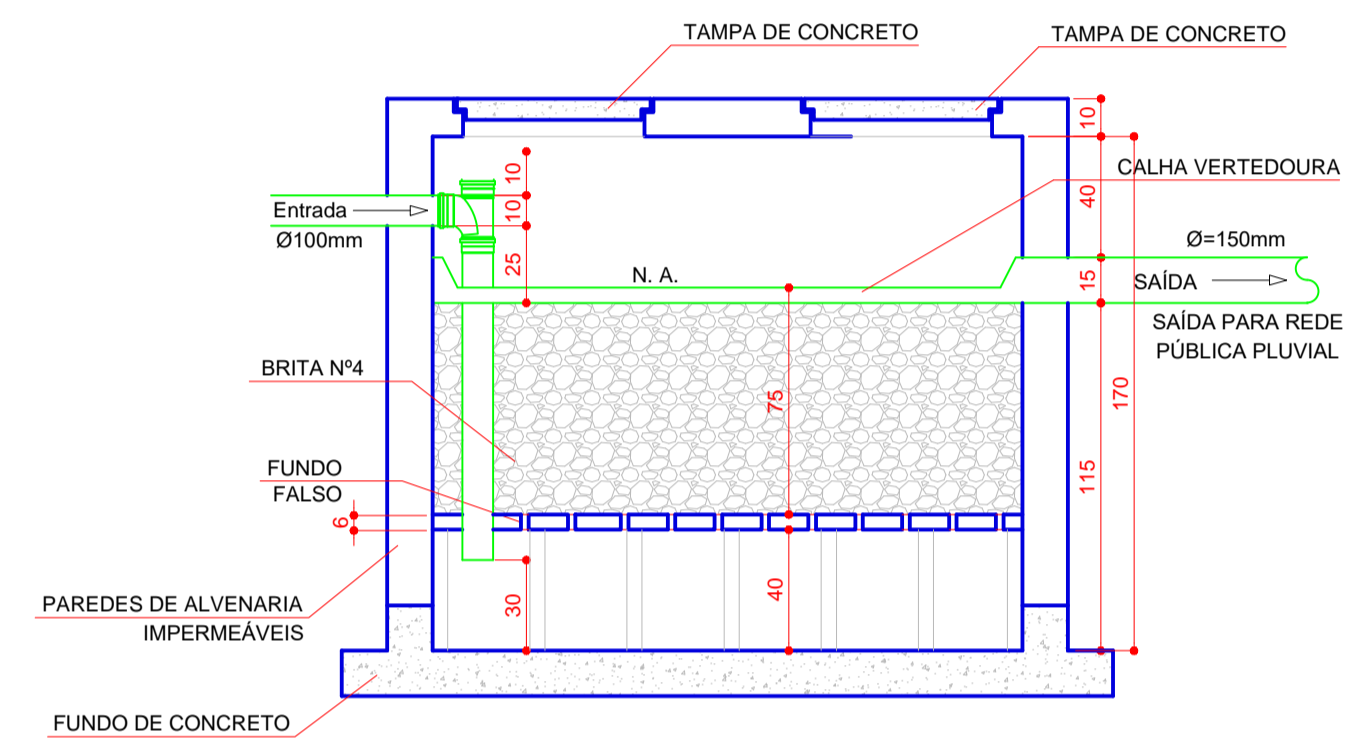
$$V = 4.350 \text{ litros} = 4,35 \text{ m}^3$$

As dimensões para um volume de 4,35 m³:

$$C = 2,10 \text{ m } H = 1,20 \text{ m } L = 1,75 \text{ m}$$



FILTRO ANAERÓBIO - PLANTA
ESCALA 1:25



MEMORIAL DE CÁLCULO PARA FILTRO ANAERÓBIO

O Volume e dimensões do filtro foram dimensionados de acordo com o exigido pela norma técnica da ABNT - NBR 13969.

Fórmula para Cálculo do Volume Útil do Filtro Anaeróbio:

$$V = 1,6 N C T$$

Onde:
V=volume útil do leito em litros;
N=número de contribuintes;
C=contribuição de despejos, em litros x habitantes/dia;
T=período de detenção hidráulica, em dias;

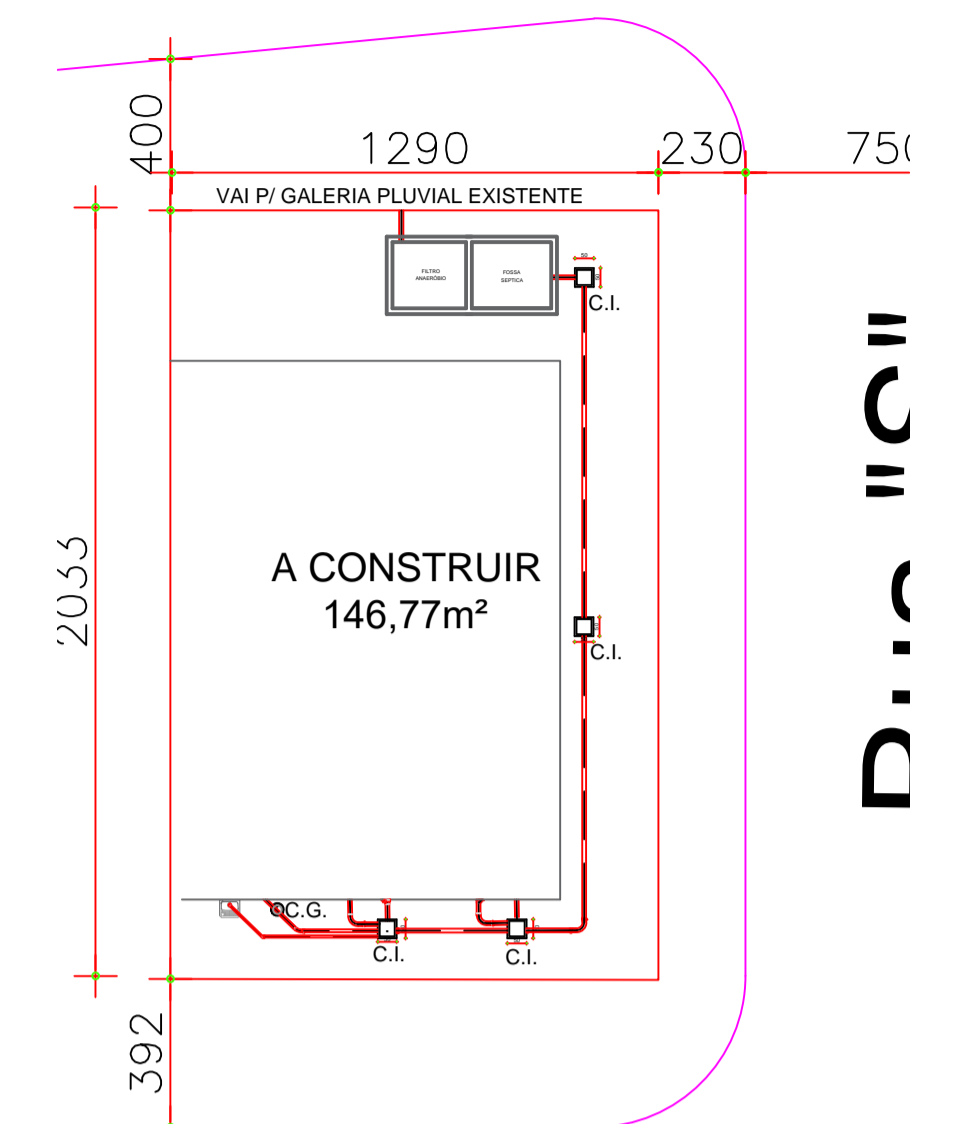
Sendo Assim, o Volume Útil Calculado é:

$$V = 1,6 \times 50 \times 50 \times 0,92$$


$$V = 3.680 \text{ litros ou } V = 3,68 \text{ m}^3$$

Dimensões para um volume de 3,68 m³:

$$C = 1,95 \text{ m } H = 1,10 \text{ m } L = 1,75 \text{ m}$$



PLANTA DE SITUAÇÃO
ESCALA 1:200

| | | | |
|---|--|------------------------|--|
|  PREFEITURA MUNICIPAL DE PORTO UNIÃO - SC | | | |
| OBRA: CONSTRUÇÃO DE CENTRO COMUNITÁRIO NO CONJUNTO PORTO UNIÃO | | | |
| LOCAL DA OBRA: Rua Brigadeiro Eduardo Gomes, Cj. Porto União, Bairro Bela Vista - Porto União | | | |
| - PLANTA DE ESGOTO - DETALHES | | ÁREA TOTAL: 146,77 m² | |
| PROJETO: Sanitário | | FOLHA: SANIT 01/01 | |
| RESPONSÁVEL TÉCNICO DE PROJETOS: Fabiana Weber Zabczuk Arquiteta e Urbanista - CAU 460307-4 | | MUNICÍPIO: Porto União | |
| DATA: Setembro/2021 | | ESTADO: Santa Catarina | |
| DESENHO: João L. Schiel | | ESCALA: indicada | |